

Aménagements de la nouvelle Direction régionale "Le Lac"  
France Travail Nouvelle-Aquitaine

## France Travail Bordeaux - R+4

25 Rue du Cardinal Richaud 33000 Bordeaux

### SOMMAIRE

- .1 Plan existant
- .2 Plan projet
- .3 Plan électricité chemins de câbles
- .4 Plan électricité projet
- .5 Plan plomberie projet
- .6 Plan CVC
- .7 Plan plafonds lumineux existant
- .8 Plan plafonds lumineux projet

B  
20/10/2025

## DCE Lots techniques

### MAÎTRE D'OUVRAGE

France Travail  
87 Rue Nuyens 33056 Bordeaux Cedex

Interlocuteur :  
Thierry Robert  
E: Thierry.robert@francetravail.fr



### MAÎTRE D'OEUVRE

**ame** architecture  
39 Avenue Pierre 1er de Serbie  
75008 Paris  
www.ame-architecture.com

Contact projet:  
Cynthia SOLER  
E: c.soler@ameameame.fr

Siret : 479 077 737 00068  
Affiliation Ordre des Architectes: régional 2319 / national S06262

Dessiné par  
CSO

ame architecture

39 Avenue Pierre 1er de Serbie

75008 Paris

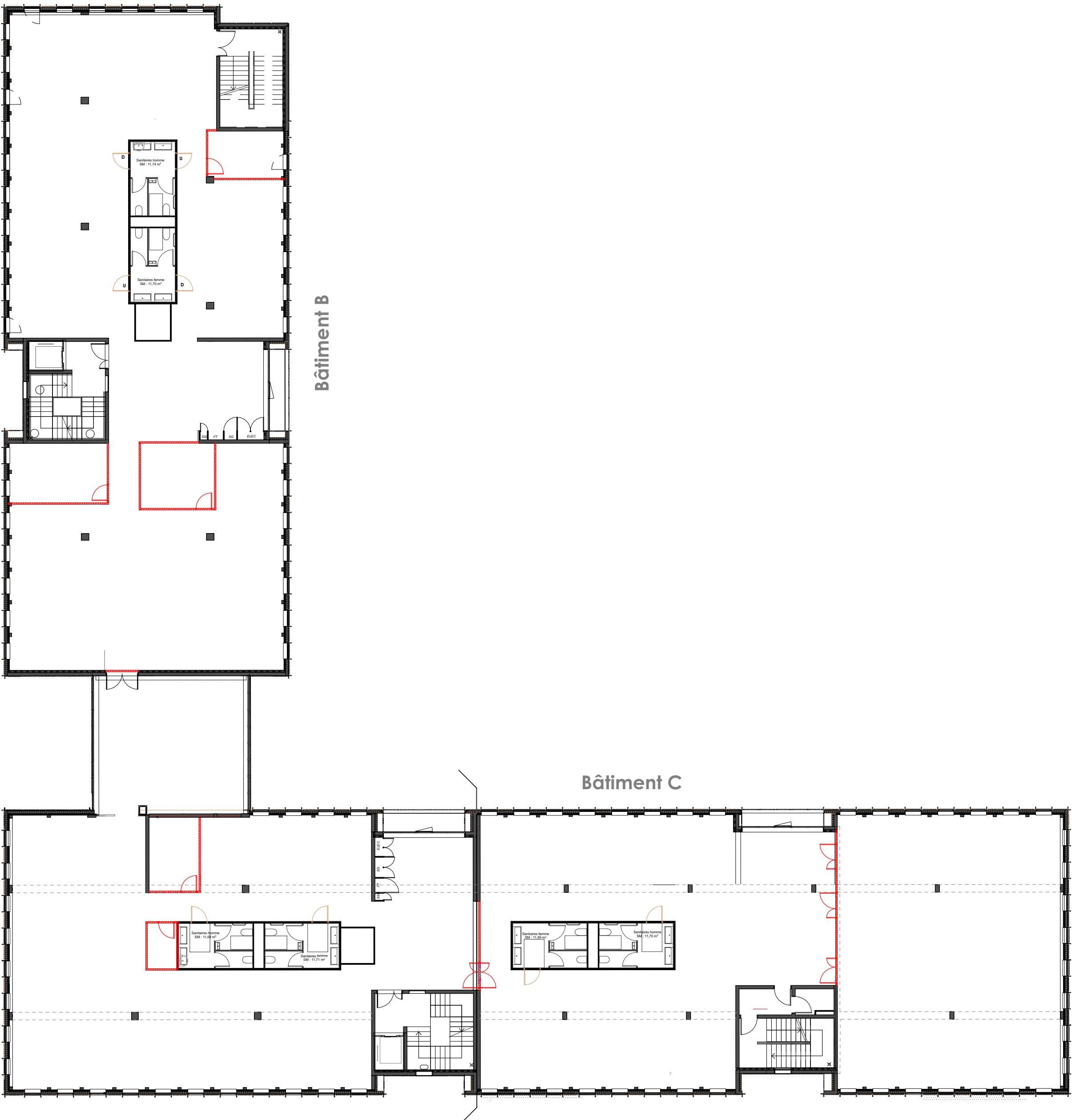
T: +33 (0)1 73 79 35 31

Date :

20/10/2025

Indice :

B



> Désenfumage

U = porte d'usage  
D = porte désenfumage (pas de poignée extérieure + ferme-porte blocage 90°)

**Bâtiment B**  
Cumul : 16,35 m<sup>2</sup>  
Cumul : 22,78 m<sup>2</sup>

**Bâtiment C**  
Cumul : 27,28 m<sup>2</sup>  
Cumul : 35,10 m<sup>2</sup>

- Dégagement
- Locaux rangements / techniques
- Locaux VDI
- Tisannerie
- Espaces de travail
- Salle de réunion
- Espace collaboratif
- Espace coworking
- Accueil
- Salles plénières



**ame** architecture  
39 Avenue Pierre 1er de Serbie  
75008 Paris  
T: +33 (0)1 73 79 35 31

Date :  
20/10/2025

Index :  
B

> Légende électricité - Existant à charge bailleur

Goulotte double compartiment (à charge bailleur)

Goulotte verticale (à charge bailleur)

PC (à charge bailleur)

Chemin de câble CFO

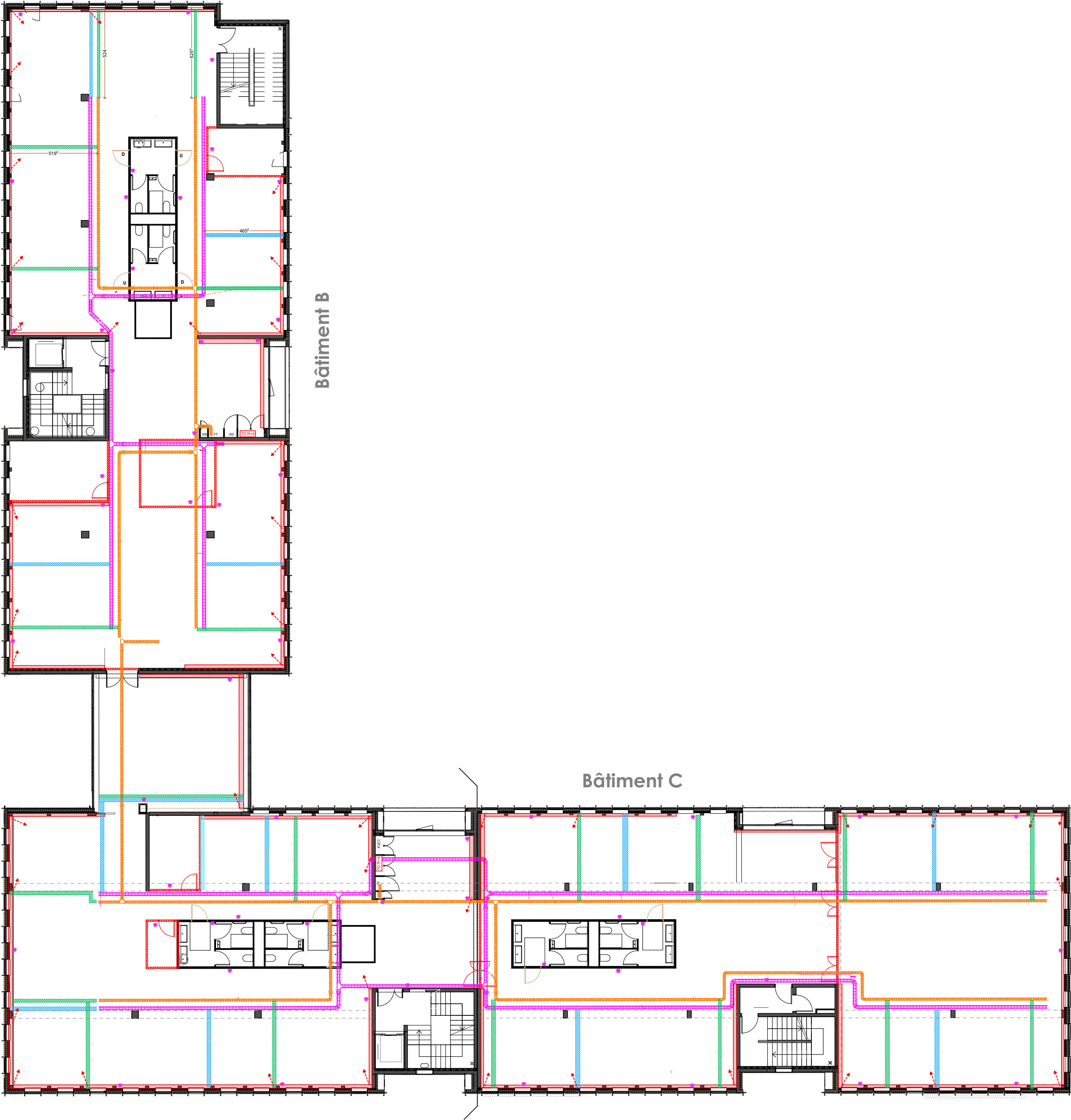
Chemin de câble CFA

> Légende électricité - A créer

Chemin de câble CFO à créer

Chemin de câble CFA à créer

Goulotte double compartiment (à charge FT)





> Légende électricité - Existant à charge bailleur

Goulotte double compartiment (à charge bailleur)

Goulotte verticale (à charge bailleur)

PC (à charge bailleur)

> Légende électricité - Projet

PC

Prise de courant

RJ

RJ45

PT1

5PC + 1 RJ (2m de mou)

PT2

5PC + 1 RJ (4m de mou)

PT3

5PC + 1 RJ (6m de mou)

PT4

4PC + 2 RJ (repro)

PT box

2PC + 1HDMI prise femelle / 1PC + 1HDMI mâle

PT écran

Ecran : 1PC + 1 HDMI

HDMI

Cable HDMI à fournir entre écran et PC MOA

Alim

Alimentations diverses

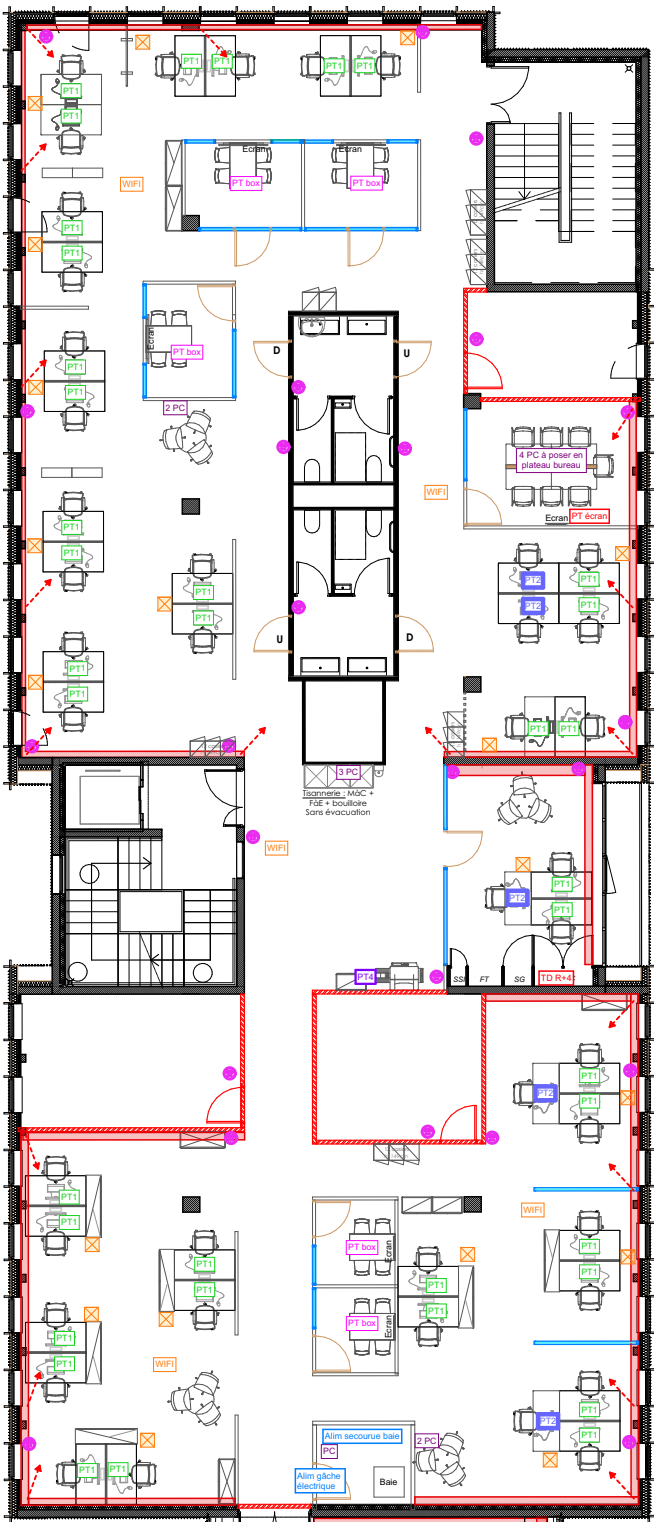
WIFI

RJ45 pour borne wifi

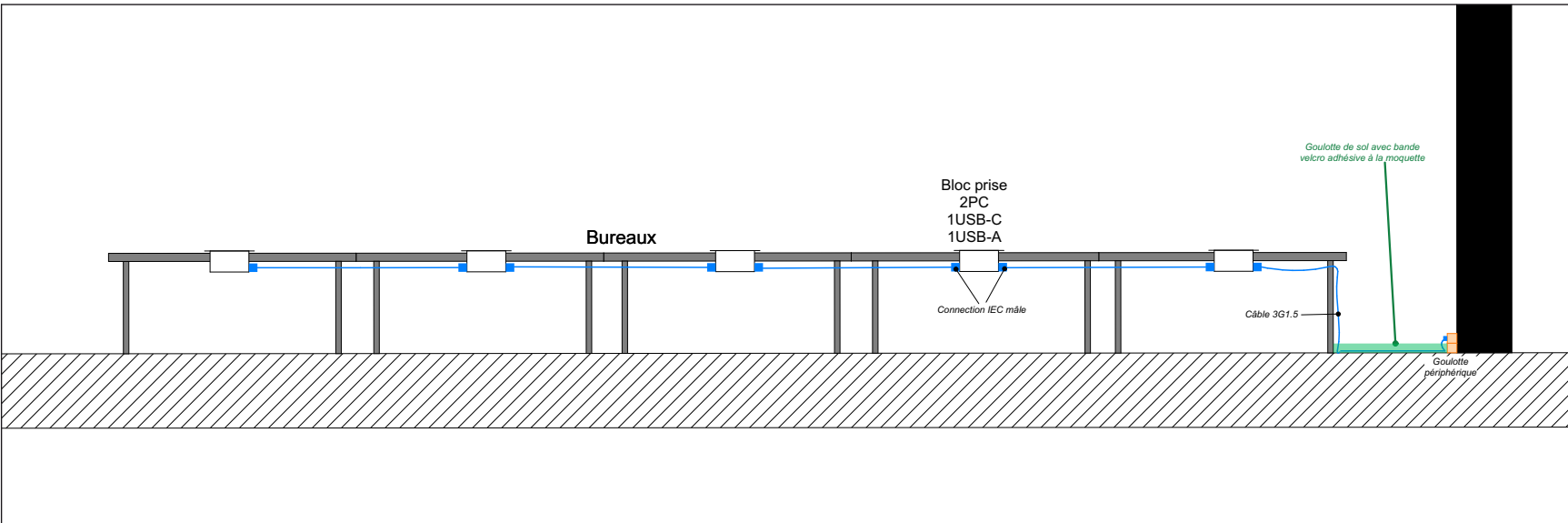
Goulotte double compartiment (à charge FT)

PSE

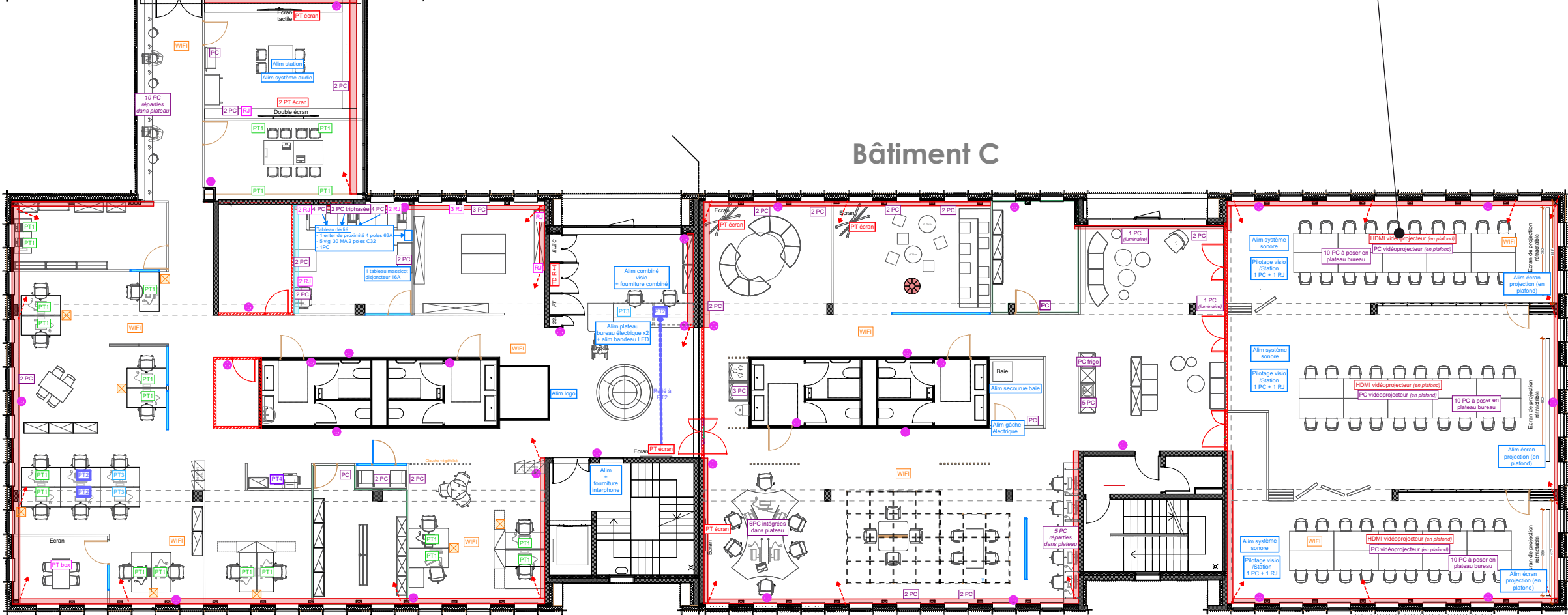
PSE : Fourniture luminaire sur pied + 1PC



Bâtiment B



Principe raccordement blocs prise bureaux :



Bâtiment C

France Travail Bordeaux - R+4 - DCE Lots techniques

Plan plomberie R+4 - 1:200<sup>eme</sup>

.5

**ame** architecture  
39 Avenue Pierre 1er de Serbie  
75008 Paris  
T: +33 (0)1 73 79 35 31

Date :  
20/10/2025

Index :  
B





France Travail Bordeaux - R+4 - DCE Lots techniques  
Plan CVC R+4 - 1:200<sup>eme</sup>

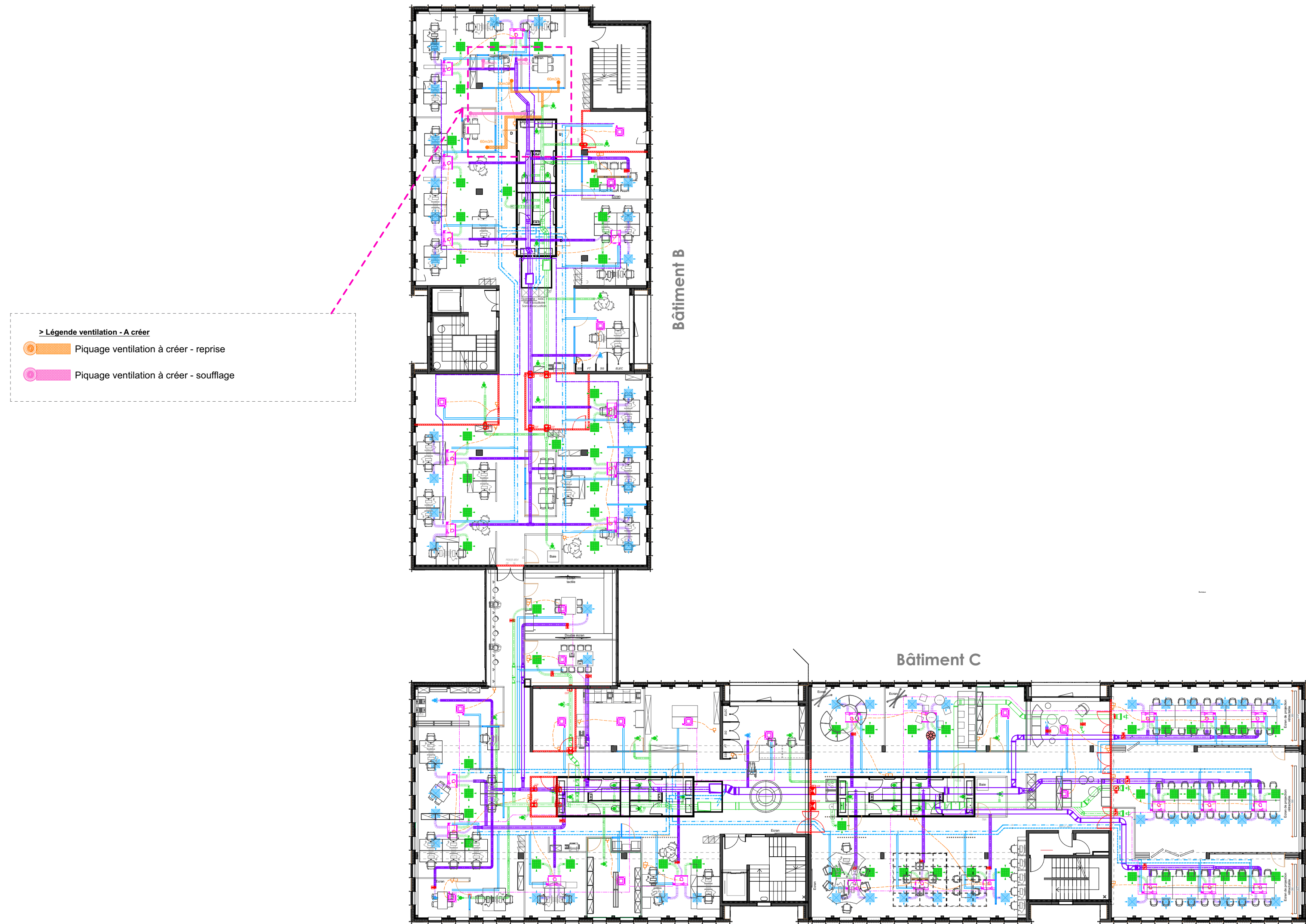
6

**ame architecture**  
39 Avenue Pierre 1er de Serbie  
75008 Paris  
T: +33 (0)1 73 79 35 31

Date : 20/10/2025

**Indice :**

**B**



**AME** architecture  
39 Avenue Pierre 1er de Serbie  
75008 Paris  
T: +33 (0)1 73 79 35 31

Date :  
20/10/2025

Index :  
B

> Légende éclairage

Pavé LED (posé par bailleur)

Spot (posé par bailleur)

Luminaire (posé par bailleur)

> Légende plafond

Plafond Fibranoc (à charge bailleur)

Zone sans plafond (dalle apparente)

Ossature FP dalles 120\*60cm (posée par bailleur)  
HSFP 2.60



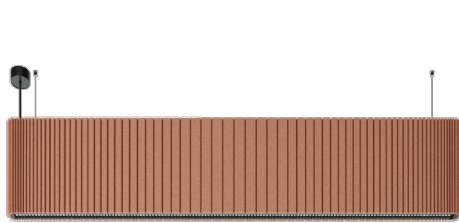


> Légende éclairage

- Pavé LED (posé par bailleur)
- Spot (posé par bailleur)
- Luminaire (posé par bailleur)
- Pavé LED à déplacer
- Spot à déplacer
- Pavé LED à fournir
- Luminaires à déposer-reposer
- Spot à fournir (compris alimentation à tirer)
- Luminaire décoratif (alimentation + luminaire à prévoir)
- Luminaire décoratif salles plénières(alimentation + luminaire à prévoir)
- Luminaire acoustique - Dégagements - Impact Acoustic - Sensa
- Bandeaux LED à intégrer dans mobilier (bannière / banque d'accueil)
- Applique murale

> Légende plafond

- Plafond Fibracor (à charge bailleur)
- Zone sans plafond (dalle apparente)
- Pose des dalles de FP 120°90cm (fournies par bailleur - appro dans le parking) HSFP 2.60
- Fourniture et pose FP 120°90cm (dtd référence bailleur)
- Laine de verre déroulée 140mm + pare-vapeur
- Joints entre FP existant et dalle à créer



Impact acoustic  
Sensa 1480\*63\*300mm



Barazzi  
Acoustique CHIP



Lumeneur  
Toad 750

